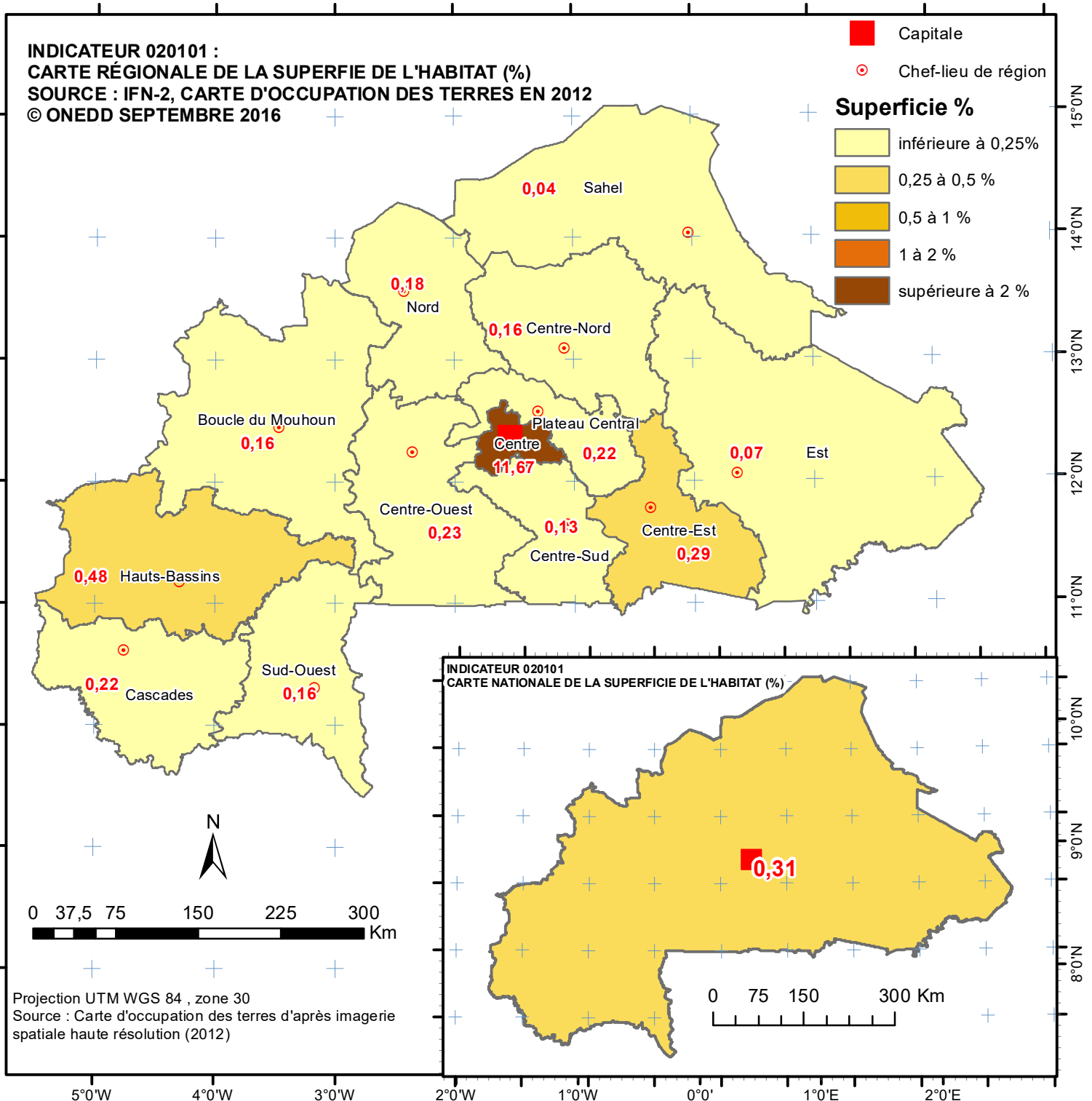


THEME 02 : Sol
CRITERE 0201 : Occupation des terres
INDICATEUR : 020101 :
Proportion des terres selon les types d'occupation

L'indicateur 020101 est représenté par huit (08) cartes régionales et nationales pour les catégories d'occupation suivantes :

- **Habitat**
- Territoires agricoles
- Forêts et formations arborées
- Savanes et fourrés
- Végétation clairsemée
- Zones humides et marécageuses
- Zones dénudées dépourvues de végétation
- Cours et plans d'eau

Les superficies sont calculées en proportion de la superficie totale (%) pour chacune des entités considérées.



THEME 02 : Sol

CRITERE 0201 : Occupation des terres

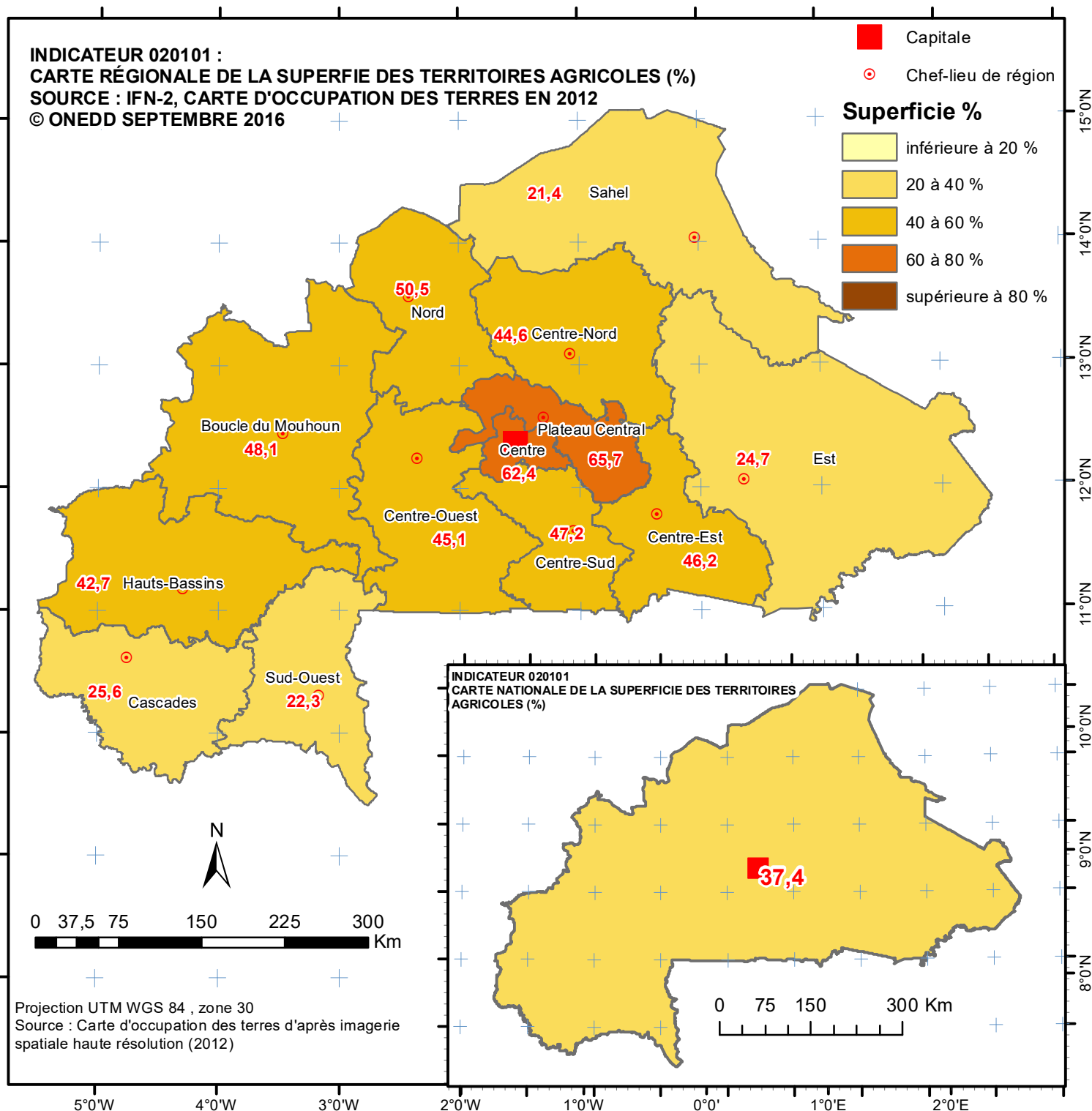
INDICATEUR : 020101 :

Proportion des terres selon les types d'occupation

L'indicateur 020101 est représenté par huit (08) cartes régionales et nationales pour les catégories d'occupation suivantes :

- Habitat
- **Territoires agricoles**
- Forêts et formations arborées
- Savanes et fourrés
- Végétation clairsemée
- Zones humides et marécageuses
- Zones dénudées dépourvues de végétation
- Cours et plans d'eau

Les superficies sont calculées en proportion de la superficie totale (%) pour chacune des entités considérées.

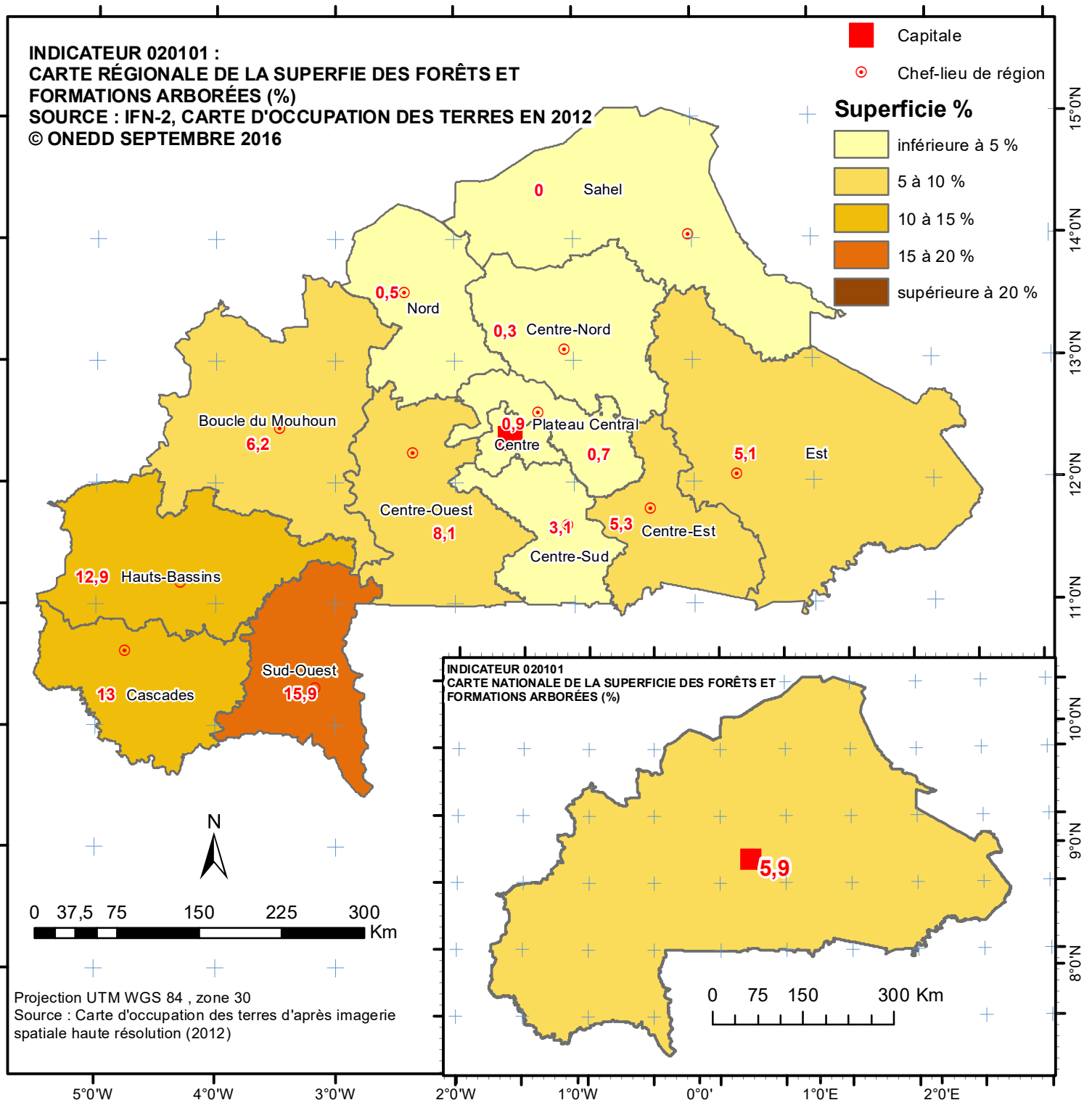


THEME 02 : Sol
CRITERE 0201 : Occupation des terres
INDICATEUR : 020101 :
Proportion des terres selon les types d'occupation

L'indicateur 020101 est représenté par huit (08) cartes régionales et nationales pour les catégories d'occupation suivantes :

- Habitat
- Territoires agricoles
- **Forêts et formations arborées**
- Savanes et fourrés
- Végétation clairsemée
- Zones humides et marécageuses
- Zones dénudées dépourvues de végétation
- Cours et plans d'eau

Les superficies sont calculées en proportion de la superficie totale (%) pour chacune des entités considérées.

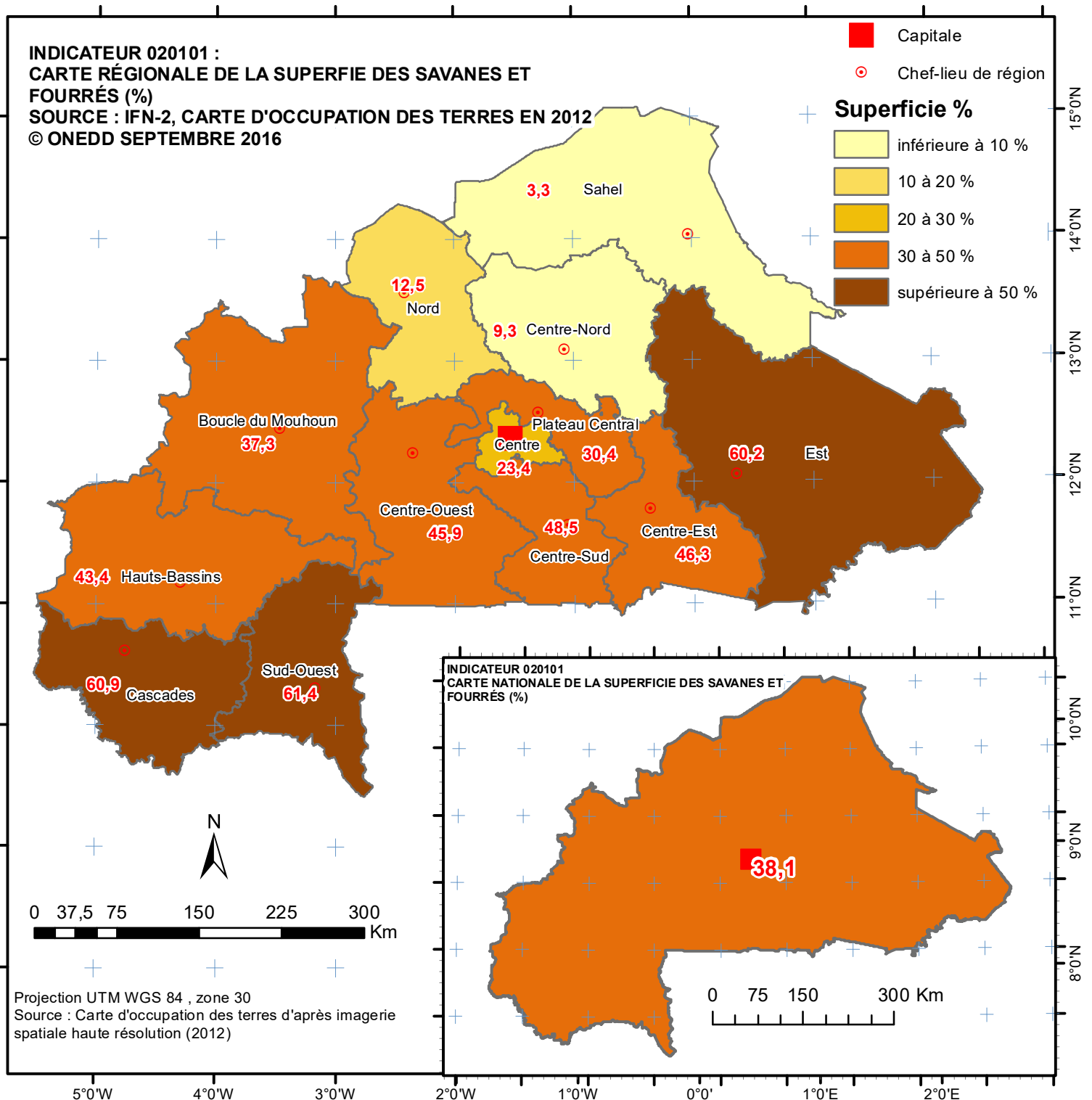


THEME 02 : Sol
CRITERE 0201 : Occupation des terres
INDICATEUR : 020101 :
Proportion des terres selon les types d'occupation

L'indicateur 020101 est représenté par huit (08) cartes régionales et nationales pour les catégories d'occupation suivantes :

- Habitat
- Territoires agricoles
- Forêts et formations arborées
- **Savanes et fourrés**
- Végétation clairsemée
- Zones humides et marécageuses
- Zones dénudées dépourvues de végétation
- Cours et plans d'eau

Les superficies sont calculées en proportion de la superficie totale (%) pour chacune des entités considérées.

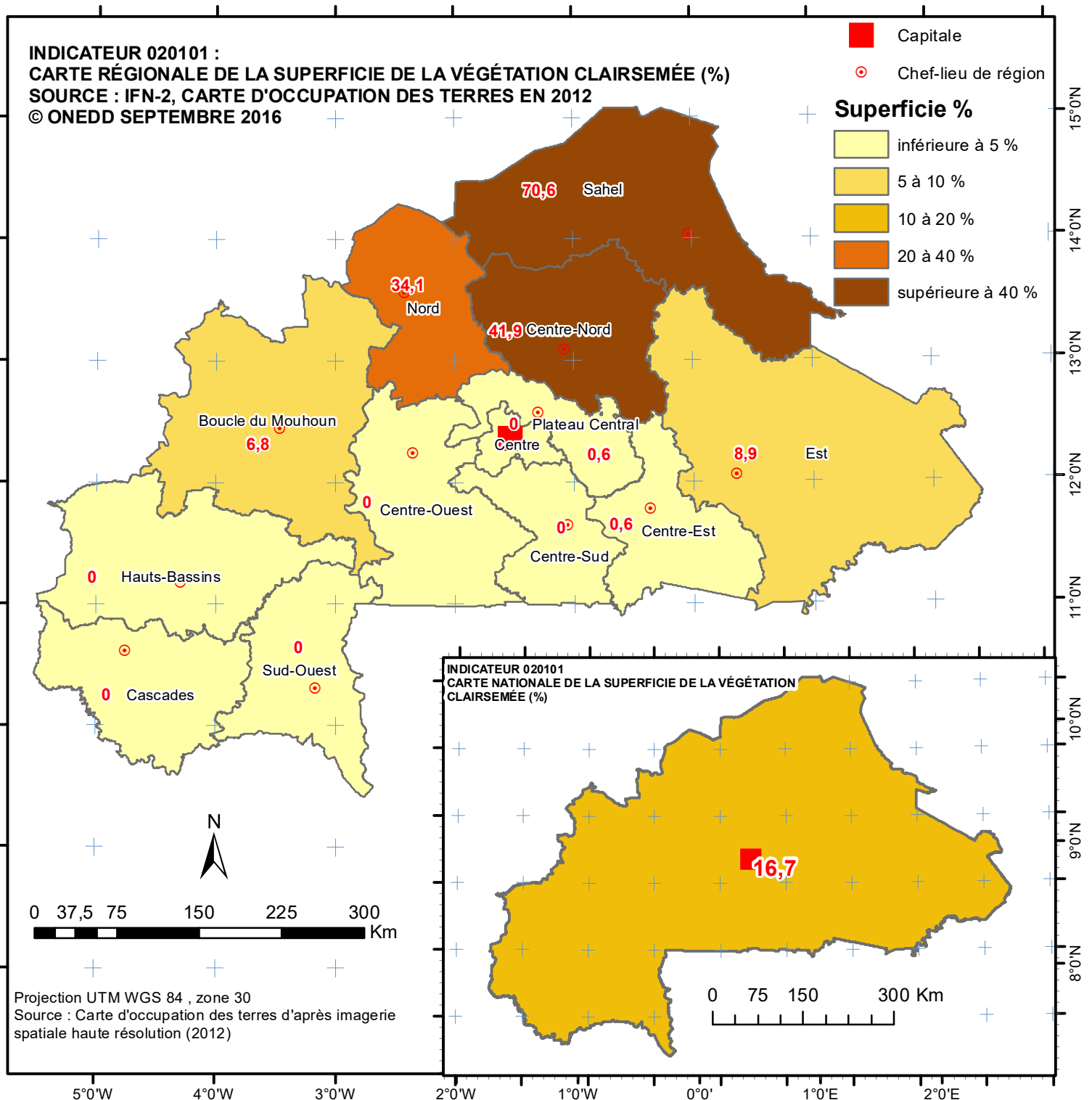


THEME 02 : Sol
CRITERE 0201 : Occupation des terres
INDICATEUR : 020101 :
Proportion des terres selon les types d'occupation

L'indicateur 020101 est représenté par huit (08) cartes régionales et nationales pour les catégories d'occupation suivantes :

- Habitat
- Territoires agricoles
- Forêts et formations arborées
- Savanes et fourrés
- **Végétation clairsemée**
- Zones humides et marécageuses
- Zones dénudées dépourvues de végétation
- Cours et plans d'eau

Les superficies sont calculées en proportion de la superficie totale (%) pour chacune des entités considérées.

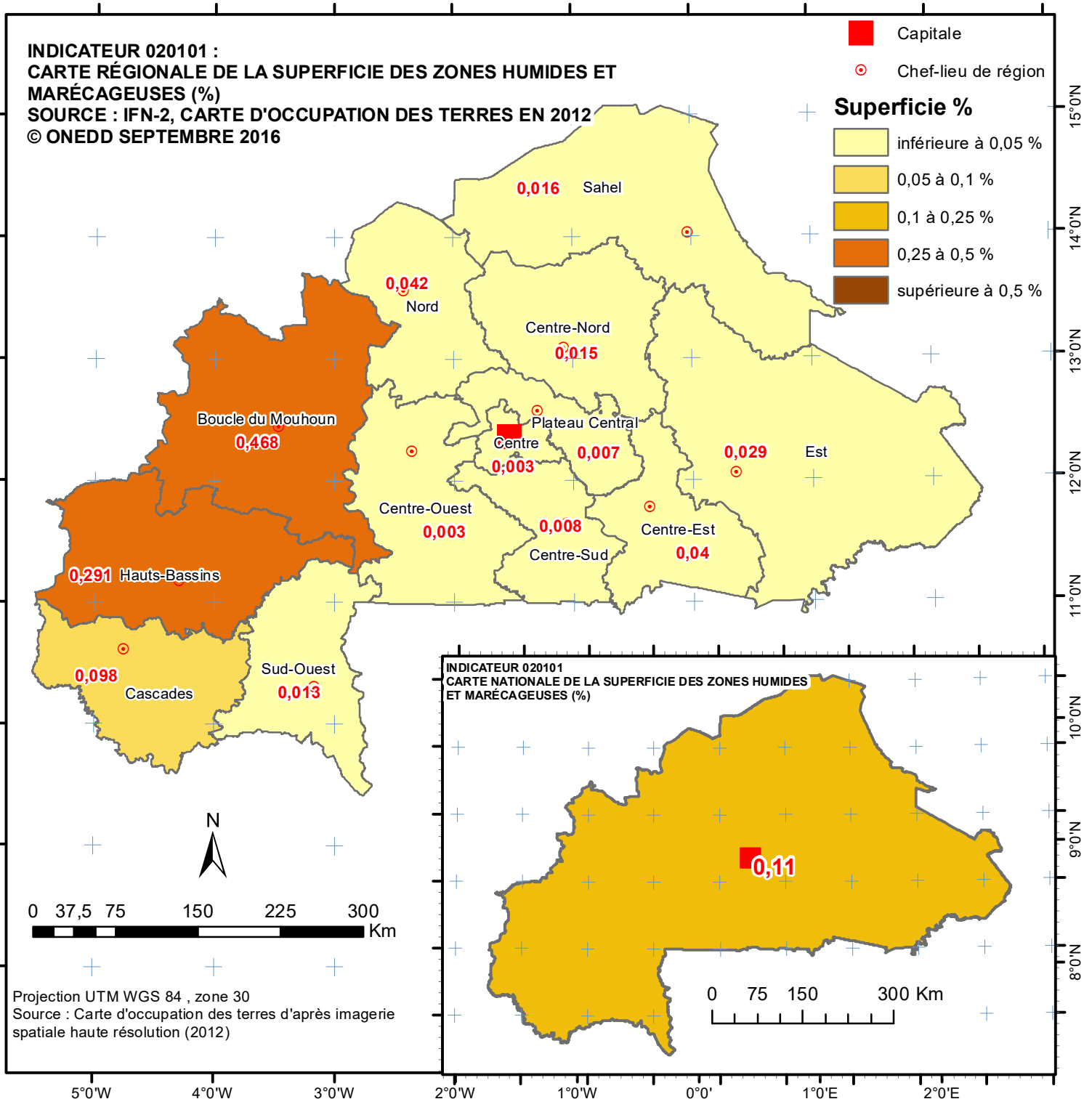


THEME 02 : Sol
CRITERE 0201 : Occupation des terres
INDICATEUR : 020101 :
Proportion des terres selon les types d'occupation

L'indicateur 020101 est représenté par huit (08) cartes régionales et nationales pour les catégories d'occupation suivantes :

- Habitat
- Territoires agricoles
- Forêts et formations arborées
- Savanes et fourrés
- Végétation clairsemée
- **Zones humides et marécageuses**
- Zones dénudées dépourvues de végétation
- Cours et plans d'eau

Les superficies sont calculées en proportion de la superficie totale (%) pour chacune des entités considérées.

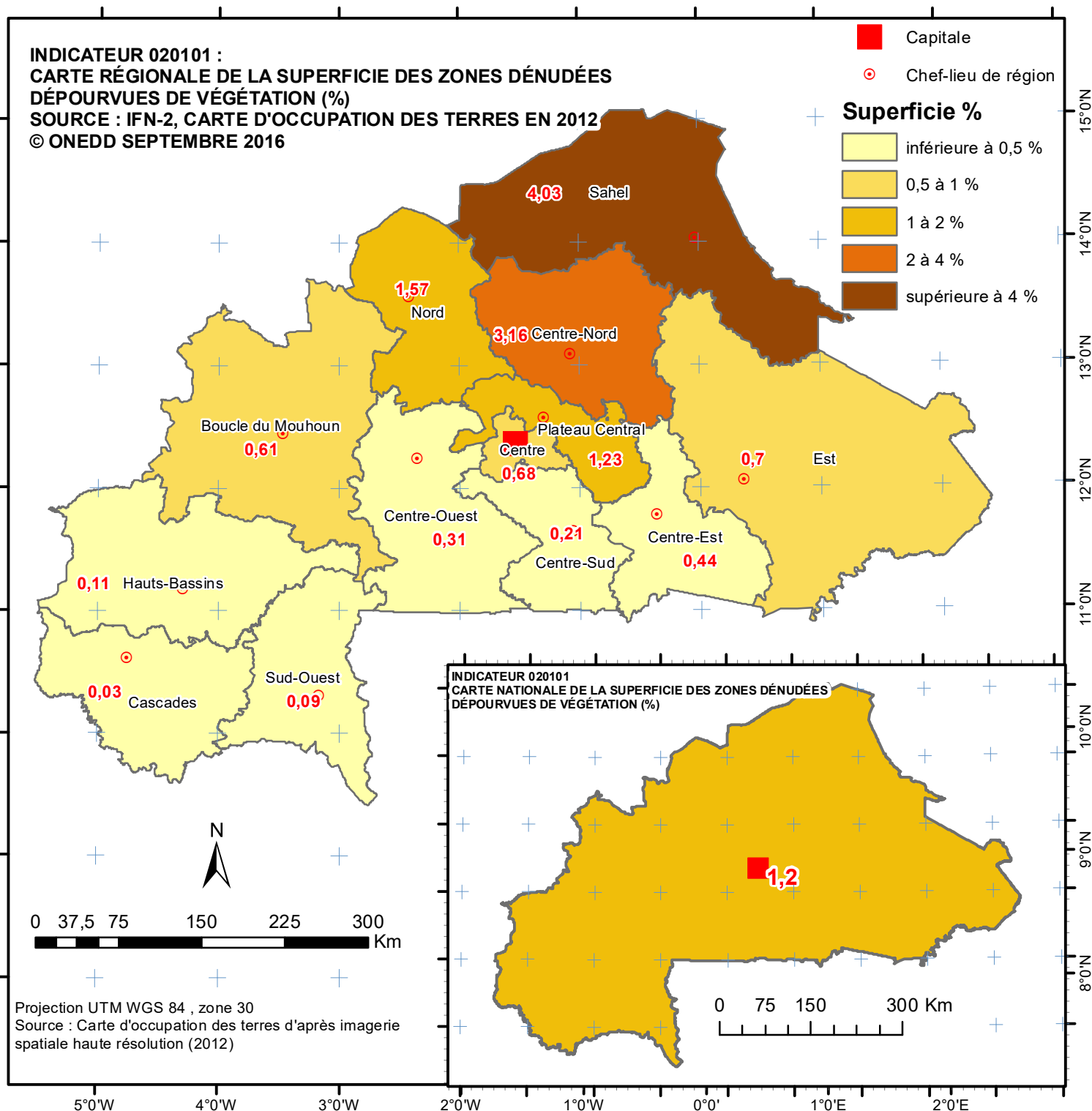


THEME 02 : Sol
CRITERE 0201 : Occupation des terres
INDICATEUR : 020101 :
Proportion des terres selon les types d'occupation

L'indicateur 020101 est représenté par huit (08) cartes régionales et nationales pour les catégories d'occupation suivantes :

- Habitat
- Territoires agricoles
- Forêts et formations arborées
- Savanes et fourrés
- Végétation clairsemée
- Zones humides et marécageuses
- **Zones dénudées dépourvues de végétation**
- Cours et plans d'eau

Les superficies sont calculées en proportion de la superficie totale (%) pour chacune des entités considérées.



THEME 02 : Sol
CRITERE 0201 : Occupation des terres
INDICATEUR : 020101 :
Proportion des terres selon les types d'occupation

L'indicateur 020101 est représenté par huit (08) cartes régionales et nationales pour les catégories d'occupation suivantes :

- Habitat
- Territoires agricoles
- Forêts et formations arborées
- Savanes et fourrés
- Végétation clairsemée
- Zones humides et marécageuses
- Zones dénudées dépourvues de végétation
- **Cours et plans d'eau**

Les superficies sont calculées en proportion de la superficie totale (%) pour chacune des entités considérées.

