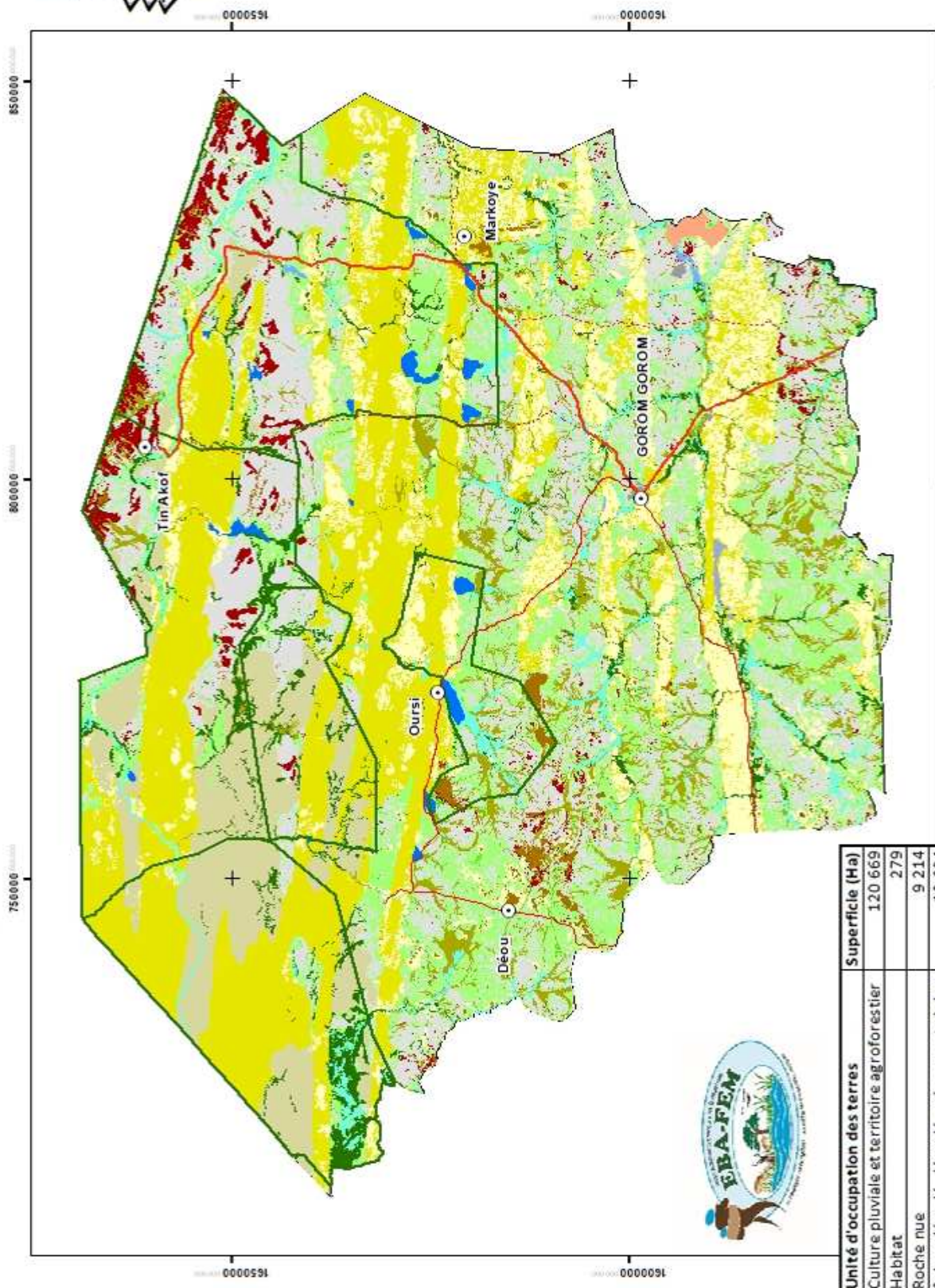


OCCUPATION DES TERRES EN 2014-2015 DE LA PROVINCE DE L'OULDALAN



Unité d'occupation des terres	Superficie (Ha)
Culture pluviale et territoire agroforestier	120 669
Habitat	279
Roche nue	9 214
Sol nu (érodé, dénudé, cuirasse, etc.) dune	10 694
Steppe arborée	36 103
Steppe arbustive et herbeuse	786 345
Surface en eau	8 898
Verger	29
Zone humide	71
Total	972 301

Mai 2018

Projection : UTM ZONE 30/ Système géodésique: WGS 1984

Sources: BNDT (IGB) et Projet EBA/FEM



Légende

- Chef lieu de commune
- NATIONALE
- REGIONALE
- DEPARTEMENTALE
- Occupation des terres**
- Autre formation ripicole
- Barrage
- Brousse tigrée
- Butte ou dalle cuirassées ou roches nues
- Carrière
- Cours et voie d'eau permanent
- Cultures pluviales et territoire agroforestier
- Erg récent (dune vive)
- Forêt galerie
- Habitat
- Lac ou mare
- Mine
- Plateau cuirassé
- Prairie aquatique de bas-fond
- Sol nu
- Steppe arborée
- Steppe arbustive
- Steppe herbeuse
- Limite de commune