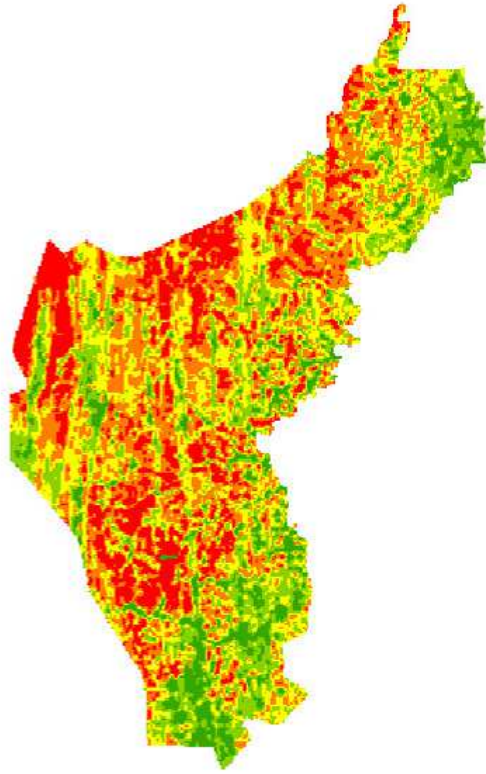




# Région du Sahel: évolution du couvert végétal entre 2010 et 2015



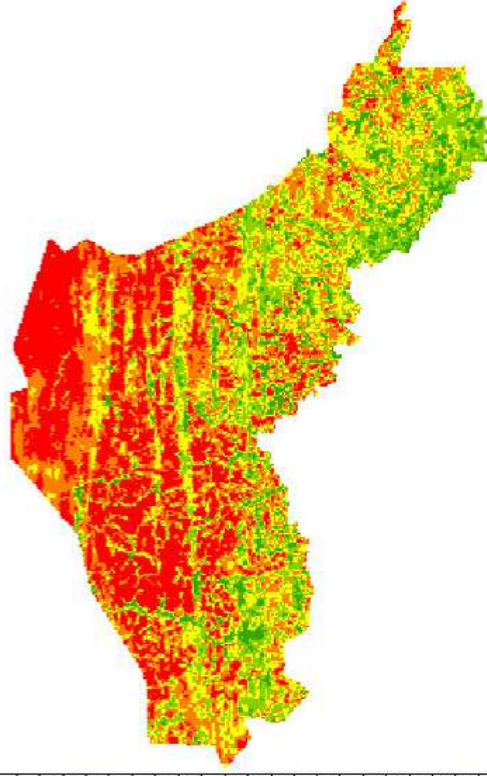
2010



Indicateur ayant servi à la cartographie : le FCOVER

La fraction de couvert végétal (FCOVER), est un indicateur qui permet d'apprécier la proportion de végétation couvrant une surface de sol.

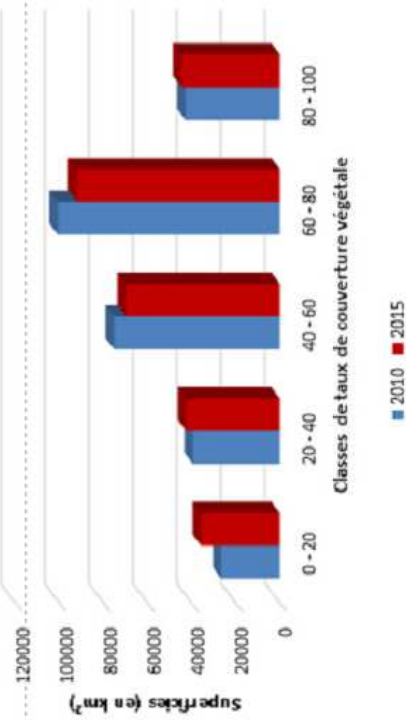
2015



Classification des Communes selon l'importance de la dégradation du couvert végétal (impliquant celle des terres)

N° d'ordre	Commune	Surface dégradée en (ha)	%
1	TIN-AKOFF	276305.79	97
2	KOUTOUGOU	195973.67	95
3	FALAGOUNTOU	44775.06	84.35
4	NASSOUMBOU	133901.89	74.70
5	MARKOYE	84394.57	69.23
6	DEOU	130504.60	63.62
7	ARBENDA	158799.62	55.98
8	GOROM-GOROM	137113.93	44.84
9	SEYENGA	30848.34	38.06
10	OURSIS	38106.62	37.76
11	TONGOMAYEL	90977.71	35.10
12	SAMPELGA	16048.64	29.84
13	DORI	67005.49	26.04
14	TANKOUGOUNADIE	17823.21	22.54
15	GORGADJI	21154.86	22.30
16	BANI	31733.04	21.38
17	DJIBO	19495.35	20.49
18	DIGUEL	10663.94	20.18
19	ITABE	18851.55	18.75
20	BOUNDORÉ	18651.61	18.07
21	SEBBA	14095.80	12.29
22	KELBO	4860.60	9.64
23	BARABOULÉ	7790.13	9.29
24	POBÉ-MENGAO	3878.89	7.04
25	MANSI LA	530.00	0.37
26	SOLHAN	223.24	0.26

Evolution des classes de taux de couverture végétale entre 2010 et 2015



Légende

% de couvert végétal



Evolution des classes de taux de couverture végétale entre 2010 et 2015 (en %)

